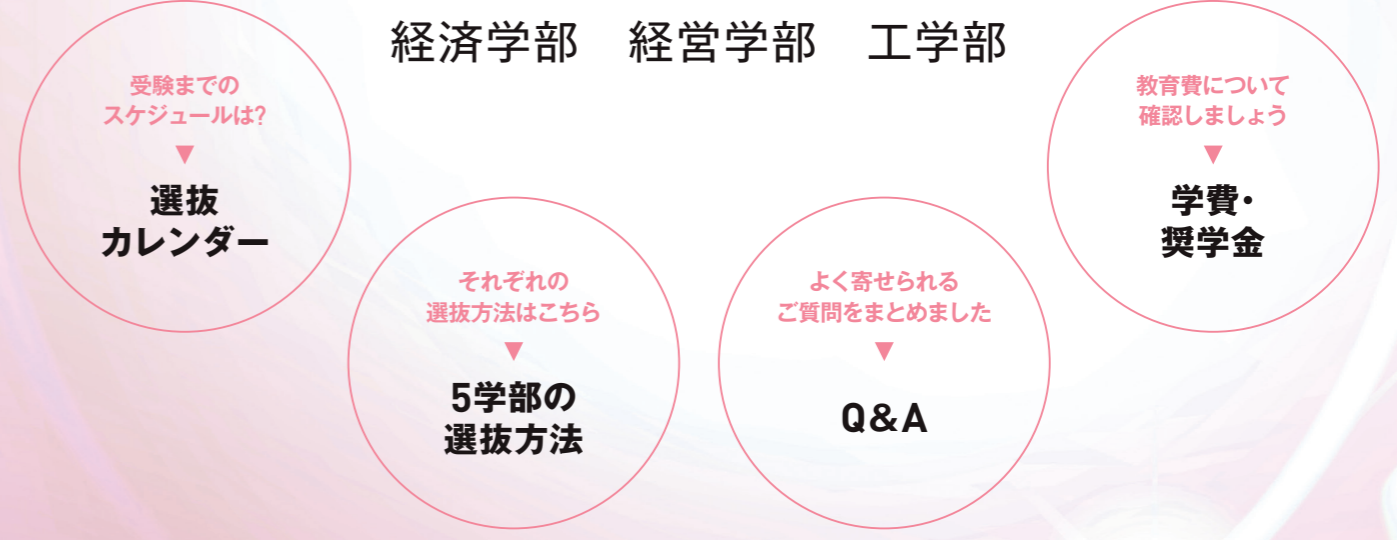


# REITAKU

# 入学者選抜ガイド 2025

## ① 総合型選抜編

外国語学部 国際学部  
経済学部 経営学部 工学部



小規模にこだわる。国際性にこだわる。



※入学者選抜に関する情報は発行時点のものです。  
日程・内容等が変更になることがありますので、出願時には必ず「選抜要項」で詳細を確認してください。

# University

新校舎も  
体験できる!

## イベントインフォメーション 麗澤大学を感じてみよう!

- 事前予約制
- 入退場自由
- 駐車場有
- 保護者の参加OK

### OPEN CAMPUS

自分にぴったりの専攻を探し、選抜対策をしたい方に! 豊富なプログラムと教職員・麗大生の先輩との交流を体験できます。

- Program
- 大学・学部・入試説明会
  - 学科・専攻紹介ブース
  - 入学者選抜対策講座
  - 個別相談ブース
  - キャンパスツアー など

### START UP! OPEN CAMPUS

まずは気軽に麗澤大学の特長や雰囲気、どんな麗大生の先輩がいるのかを知りたい方におすすめ。

- Program
- 大学・学部説明会
  - キャンパスツアー
  - キャンパスライフ紹介 など

### ワークショップ

麗澤大学での学びをさらに深めるために、楽しく学べる体験型のプログラムを用意。総合型選抜「プレゼン方式」等とも接続!!

- Program
- 学部別ワークショップ
  - English Workshop(6/16)
- 日程はQRコードで確認しよう!

2024スケジュール ⑩...学食体験日	OPEN CAMPUS	START UP! OPEN CAMPUS
5/26 ㊟	● ㊟	
6/16 ㊟	● ㊟	
7/21 ㊟	●	●
8/4 ㊟	●	●
8/18 ㊟	●	●
8/25 ㊟	●	
9/15 ㊟	●	



オープンキャンパス、  
ワークショップ  
(対象学部など)の詳細は  
こちらをチェック!



### 夢ナビ Yumenavi ライブ 2024

10/19 ㊟ 10/20 ㊟

麗澤大学の教員が、学問の魅力を丁寧に伝えます。

【プログラム例】

- 経営学科 「DXで変わる音楽とライブエンターテインメント」
- 外国語学科 「どうやって外国語を身につける? 教える側からみてみよう」

← 詳細は夢ナビ (WEBサイト) から「麗澤大学」で検索

専門スタッフが個別に相談に応じます  
**個別見学 (要申込、随時受付)**

平日/土曜日 9:00~16:30

大学や各種選抜についての相談のほか、キャンパス見学ができます。以下のWEBサイトからお申し込みください。来学・オンラインどちらでも可能です。

<https://www.reitaku-u.ac.jp/admissions/visit/>

### 入学者選抜要項はWEBからダウンロード

WEB公開予定時期

総合型選抜要項	6月末頃~
学校推薦型選抜要項(指定校推薦)	6月末頃~
外国人留学生選抜要項	9月頃~
編入学者選抜要項	9月頃~
一般選抜要項	9月頃~
総合型選抜要項(年明け編)	9月頃~

※一般選抜については、「入学者選抜ガイド2025 年明け選抜編」(8月頃発行予定)を確認してください。

### その他の資料請求について

麗澤大学WEBサイトから! (無料) →

<https://www.reitaku-u.ac.jp/>

[LINE]

← LINEを登録して、出願やオープンキャンパス情報を逃さずチェック!

# 入試発見ナビゲーション

将来目指している目標や大学で

やりたいことから自分に合った学部を探し、そこに入学するための入試を発見してみましょう。

- ビジネスシーンで運用する英語力を身につけたい
- 将来は航空・ホテル・観光業で働きたい
- 英語教員になりたい
- 英語圏の文化・社会・歴史を学びたい
- 将来は海外とつながる仕事に就きたい
- グローバル社会で通用する教養と語学力を身につけたい
- 生のドイツ語に触れながら学びたい
- ドイツ語と英語の両方を使いこなしたい
- 将来は海外で仕事に就きたい
- 中国語と韓国語を学びたい
- アジアのポップカルチャー、デジタル社会に興味がある
- 将来、アジアの人々と一緒に働きたい
- 日本の魅力を海外へ伝えたい
- 留学生とともに学び、普段から多文化の環境に身を置きたい
- 日本語教師になりたい
- 国際貢献活動に興味がある
- 世界が直面している課題について学びたい
- 将来は国際交流・国際協力に関する仕事がしたい
- 将来はグローバル企業で働きたい
- 英語で発信された情報を理解し、活用できるようになりたい
- 世界各国の仕組みや事情に興味がある
- 日本の社会・経済の動きや仕組みを知りたい
- 公務員・金融・商社・IT・観光など、さまざまな進路選択を考えたい
- 入学してからやりたいことを見つけたい※
- 経営戦略やマネジメント、マーケティングを学びたい
- 新しいビジネスモデルや製品・サービスを考案したい
- 企業や地域との連携プロジェクトに参加したい
- AIなどのデジタル技術を学び、将来ビジネスに活用したい
- IT系の資格取得に興味がある
- デジタルコンテンツの活用に興味がある
- 将来はスポーツの世界で働きたい
- スポーツビジネスに必要なスキルや知識を身につけたい
- スポーツに関連する新しいビジネス(製品・サービス)を生み出したい
- 経営の仕組みを深く学びたい
- 将来は起業を目指したい
- 起業に必要な知識や能力を身につけたい
- 情報技術で人々の身近な課題を解決したい
- アプリやウェブシステムの開発に興味がある
- プログラミングの技術を身につけたい
- 情報技術とものづくりの両方に興味がある
- 未来の暮らしや社会をデザインしたい
- 人と共生できるロボット技術について考えたい

- 英語コミュニケーション専攻
- 英語・リベラルアーツ専攻
- ドイツ語・ヨーロッパ文化専攻
- 中国語・アジアグローバル専攻
- 日本学・国際コミュニケーション(JIC)専攻
- 国際交流・国際協力(IEC)専攻
- 国際社会・国際情報(ISI)専攻
- 経済専攻
- ビジネスデザイン専攻
- AI・ビジネス専攻
- スポーツビジネス専攻
- ファミリービジネス専攻
- 情報システム工学専攻
- ロボティクス専攻



- 自分の持ち味で勝負したい
- 自分のアピールができる
- 人前で説明することが得意
- 高校でプレゼンテーションを経験した
- コツコツ努力するタイプ
- 学力試験で受験したい
- 仲間と作業することが好き
- 自分の持ち味で勝負したい
- 自分のアピールができる
- 人前で説明することが得意
- 高校でプレゼンテーションを経験した
- コツコツ努力するタイプ
- 学力試験で受験したい
- 自分で調べたり、まとめたりすることが好き
- 情報系が得意で資格を持っている
- 両親または片方の親が外国籍である
- ボランティア活動など社会貢献に積極的に取り組んでいた
- 自分の持ち味で勝負したい
- 自分のアピールができる
- 人前で説明することが得意
- 高校でプレゼンテーションを経験した
- コツコツ努力するタイプ
- 学力試験で受験したい
- 英検や簿記、漢字検定など資格を持っている
- 将来は公務員になりたいと思っている
- 高校では、部活動にも熱心に取り組んだ
- 自分の持ち味で勝負したい
- 自分のアピールができる
- 人前で説明することが得意
- 高校でプレゼンテーションを経験した
- コツコツ努力するタイプ
- 学力試験で受験したい
- 新しい商品企画を考える試験に興味がある
- 生成AI(ChatGPT)に関心があり、使用したことがある
- SNSコンテンツを作成した経験がある
- ファミリービジネスに興味があり、将来は新しいビジネス(製品やサービス)をやってみたい
- 将来は人々がわくわくするような企画を考えて楽しませたい
- デジタル技術を活用したプロダクトを作ったことがある
- 高校では、部活動にも熱心に取り組んだ
- 自分の持ち味で勝負したい
- 自分のアピールができる
- 人前で説明することが得意
- 高校でプレゼンテーションを経験した
- コツコツ努力するタイプ
- 学力試験で受験したい
- 理系女子だ
- 社会課題を解決するエンジニアになりたい

入試発見ナビゲーション 選抜カレンダー 外国語学部 国際学部 経済学部 経営学部 工学部 WEB出願 Q&A 選抜結果・学費



# 総合型選抜 選抜カレンダー

受験勉強と並行して、情報を収集し、  
受験手続も確認しましょう。

外…外国語学部 国…国際学部  
経…経済学部 営…経営学部 工…工学部

出 = 出願期間(消印有効) ①入 = 第1回入学手続期限(消印有効)  
試 = 試験日 ②入 = 第2回入学手続期限(消印有効)  
合 = 合格発表

型・方式		期:専/併願	9月	10月	11月	12月	2025年 1月	
全学部共通型	面接方式	I:専願	出 9/1(日)~9/13(金)	試 9/22(日)	合 11/1(金)	①入 11/15(金)	②入 12/23(月)	
		II:専願	出 9/1(日)~10/11(金)	試 10/20(日)	合 11/1(金)	①入 11/15(金)	②入 12/23(月)	
		III:専願			出 11/1(金)~11/13(水)	試 11/24(日)	合 12/2(月)	①入 12/13(金) ②入 12/23(月)
	プレゼン方式	I:専願	出 9/1(日)~9/13(金)	試 9/22(日)	合 11/1(金)	①入 11/15(金)	②入 12/23(月)	
		I:併願	出 9/1(日)~9/13(金)	試 9/22(日)	合 11/1(金)	①入 11/15(金)	②入 1/10(金)	
		II:専願	出 9/1(日)~9/27(金)	試 10/6(日)	合 11/1(金)	①入 11/15(金)	②入 12/23(月)	
		III:専願	出 9/1(日)~10/11(金)	試 10/20(日)	合 11/1(金)	①入 11/15(金)	②入 12/23(月)	
	基礎学力方式	I:専願	出 9/1(日)~9/27(金)	試 10/6(日)	合 11/1(金)	①入 11/15(金)	②入 12/23(月)	
		I:併願	出 9/1(日)~9/27(金)	試 10/6(日)	合 11/1(金)	①入 11/15(金)	②入 1/10(金)	
II:専願				出 11/1(金)~11/18(月)	試 11/24(日)	合 12/2(月)	①入 12/13(金) ②入 12/23(月)	
学部特色型	ワークショップ方式	I:専願	出 9/1(日)~9/27(金)	試 10/6(日)	合 11/1(金)	①入 11/15(金)	②入 12/23(月)	
		II:専願	出 9/1(日)~10/11(金)	試 10/20(日)	合 11/1(金)	①入 11/15(金)	②入 12/23(月)	
	説明会参加方式	専願	出 9/1(日)~9/27(金)	試 10/6(日)	合 11/1(金)	①入 11/15(金)	②入 12/23(月)	
	情報系資格活用方式	専願	出 9/1(日)~10/11(金)	試 10/20(日)	合 11/1(金)	①入 11/15(金)	②入 12/23(月)	
	外国ルーツ特別方式	I:専願			出 11/1(金)~11/13(水)	試 11/24(日)	合 12/2(月)	①入 12/13(金) ②入 12/23(月)
		II:専願	1月下旬に入試実施予定。詳細は選抜要項で確認してください。					
	資格活用方式	I:専願	出 9/1(日)~9/27(金)	試 10/6(日)	合 11/1(金)	①入 11/15(金)	②入 12/23(月)	
		II:専願	出 9/1(日)~10/11(金)	試 10/20(日)	合 11/1(金)	①入 11/15(金)	②入 12/23(月)	
	公務員志望方式	I:専願	出 9/1(日)~9/27(金)	試 10/6(日)	合 11/1(金)	①入 11/15(金)	②入 12/23(月)	
		II:専願	出 9/1(日)~10/11(金)	試 10/20(日)	合 11/1(金)	①入 11/15(金)	②入 12/23(月)	
	クリエイティブ方式	I:専願	出 9/1(日)~9/27(金)	試 10/6(日)	合 11/1(金)	①入 11/15(金)	②入 12/23(月)	
		II:専願	出 9/1(日)~10/11(金)	試 10/20(日)	合 11/1(金)	①入 11/15(金)	②入 12/23(月)	
		III:専願			出 11/1(金)~11/13(水)	試 11/24(日)	合 12/2(月)	①入 12/13(金) ②入 12/23(月)
	工学系女子生徒育成方式	I:専願	出 9/1(日)~9/27(金)	試 10/6(日)	合 11/1(金)	①入 11/15(金)	②入 12/23(月)	
		II:専願	出 9/1(日)~10/11(金)	試 10/20(日)	合 11/1(金)	①入 11/15(金)	②入 12/23(月)	
III:専願				出 11/1(金)~11/13(水)	試 11/24(日)	合 12/2(月)	①入 12/13(金) ②入 12/23(月)	
課外活動型	ボランティア社会貢献方式	専願	出 9/1(日)~9/27(金)	試 10/6(日)	合 11/1(金)	①入 11/15(金)	②入 12/23(月)	
	部活動等利用方式	I:専願	出 9/1(日)~9/27(金)	試 10/6(日)	合 11/1(金)	①入 11/15(金)	②入 12/23(月)	
		II:専願	出 9/1(日)~10/11(金)	試 10/20(日)	合 11/1(金)	①入 11/15(金)	②入 12/23(月)	

! ①同日実施選抜の重複出願はできません。  
②2024年11月1日合格発表前に実施される同一名称の方式の重複出願はできません(クリエイティブ方式は除く)。

# 外国語学部

## 総合型選抜 全学部共通型【面接方式】

**I 期** ● 募集人員 …… 外国語学科:約30名 [専願型]  
● 入学検定料 …… 35,000円

出願期間 2024年9月1日(日)～9月13日(金)[消印有効]	試験日 9月22日(日)	合格発表 11月1日(金)	第1回入学手続期限 11月15日(金)[消印有効]
-------------------------------------	-----------------	------------------	------------------------------

**II 期** ● 募集人員 …… 外国語学科: I 期を含む [専願型]  
● 入学検定料 …… 35,000円

出願期間 2024年9月1日(日)～10月11日(金)[消印有効]	試験日 10月20日(日)	合格発表 11月1日(金)	第1回入学手続期限 11月15日(金)[消印有効]
--------------------------------------	------------------	------------------	------------------------------

**III 期** ● 募集人員 …… 外国語学科: I 期を含む [専願型]  
● 入学検定料 …… 35,000円

出願期間 2024年11月1日(金)～11月13日(水)[消印有効]	試験日 11月24日(日)	合格発表 12月2日(月)	第1回入学手続期限 12月13日(金)[消印有効]
---------------------------------------	------------------	------------------	------------------------------

選考方法	時間	配点	総合点
レポート ①高校での活動・経験を大学入学後どのように活かせるか、②どのように学びに結びつけたいか、③それらを志望理由と結びつけて記入する(学修成果よりも、大学入学後の学修計画や将来ビジョンを評価)	—	50点	100点
面接 <sup>※1</sup> アドミッション・ポリシーについての理解とレポートに関する質疑応答を含む面接	20分	50点	

※1 面接は、英語コミュニケーション専攻および英語・リベラルアーツ専攻では日本語と英語で、その他専攻は日本語で行う。 ●調査書は参考とする。

**出願条件** ● アドミッション・ポリシーを了承し、合格後入学を確約できる者 ● 第一志望専攻のみ  
● 次の専攻では、指定した評定平均値を取得している者

学部	学科	専攻	出願要件
外国語学部	外国語学科	英語コミュニケーション専攻	全体評定平均値:3.3以上、かつ外国語の評定平均値:3.5以上 ※外国語の評定平均値が満たない場合は、外部資格試験のスコアで代替可能とする。
		英語・リベラルアーツ専攻	全体評定平均値:3.0以上、かつ外国語の評定平均値:3.2以上 ※外国語の評定平均値が満たない場合は、外部資格試験のスコアで代替可能とする。

外国語の評定平均値の代替条件【外部資格試験】 【留意事項】実用英語技能検定以外の英語資格は試験日から遡って2年以内のものとする

- 実用英語技能検定2級以上(CBT含む)
- TOEIC® または TOEIC® IP 425点以上(L&R)、L&R+S&Wの場合は660点以上
- TOEFL iBT® 43点、または TOEFL ITP® 443点以上
- GTEC870点以上(CBT含む)
- 国際連合公用語英語検定試験C級以上
- TEAP240点以上
- IELTS アカデミックモジュール 4.5以上
- TOEIC Bridge® L&R 73点以上

## 総合型選抜 全学部共通型【プレゼン方式I期】

● 募集人員 …… [専願型] 外国語学科:約20名 [併願型] 外国語学科:若干名 [専願型][併願型]  
● 入学検定料 …… 35,000円

出願期間 2024年9月1日(日)～9月13日(金)[消印有効]	試験日 9月22日(日)	合格発表 11月1日(金)	第1回入学手続期限 11月15日(金)[消印有効]
-------------------------------------	-----------------	------------------	------------------------------

選考方法	時間	配点	総合点
書類審査 <sup>※1</sup> 調査書、志望理由書、付属資料により総合的に評価	—	50点	150点
プレゼンテーション <sup>※2</sup> 指定したテーマに基づいたプレゼンテーション	10分	50点	
面接 <sup>※3</sup> アドミッション・ポリシーについての理解とプレゼンテーション、志望理由書に関する質疑応答を含む面接	20分	50点	

※1 ①ワークショップとオープンキャンパス(5月以降のもの)の両方に参加したことを証明する「修了証」を出願書類に同封した者は、書類審査で加点対象とする。  
②次の専攻では、外国語の評定平均値が3.2以上、または以下のいずれかの資格を取得している場合には、アドミッション・ポリシーに基づき書類審査にて加点対象とする。  
[英語・リベラルアーツ専攻/ドイツ語・ヨーロッパ文化専攻/中国語・アジアグローバル専攻]

【加点対象】語学資格基準 【留意事項】実用英語技能検定以外の英語資格は試験日から遡って2年以内のものとする

- 実用英語技能検定準2級以上(CBT含む)
- TOEIC® または TOEIC® IP 350点以上(L&R)、L&R+S&Wの場合は585点以上
- TOEFL iBT® 35点、または TOEFL ITP® 417点以上 ● GTEC750点以上(CBT含む)
- 国際連合公用語英語検定試験C級以上 ● TEAP220点以上
- IELTS アカデミックモジュール 3.5以上 ● TOEIC Bridge® L&R 64点以上
- ※左記に加え、ドイツ語・ヨーロッパ文化専攻のみ
- ドイツ語技能検定4級以上 ● Goethe-Zertifikat A1:Start Deutsch 1以上
- 高校の正規の授業でドイツ語を学習しており、その評定平均値が4.0以上
- ※左記に加え、中国語・アジアグローバル専攻のみ
- HSK2級以上
- 高校の正規の授業で中国語を学習しており、その評定平均値が4.0以上

※2 プレゼンテーションは、選考要項で公開したテーマに基づいた発表を行う。  
※3 面接は、英語コミュニケーション専攻および英語・リベラルアーツ専攻では日本語と英語で、その他2専攻は日本語で行う。

**出願条件** ● [専願型]アドミッション・ポリシーを了承し、合格後入学を確約できる者 ● [併願型]アドミッション・ポリシーを了承している者  
● 第一志望専攻のみ ● 英語コミュニケーション専攻では、指定した以下のいずれかの資格を取得している者

語学資格基準 【留意事項】実用英語技能検定以外の英語資格は試験日から遡って2年以内のものとする

- 実用英語技能検定2級以上(CBT含む)
- TOEIC® または TOEIC® IP 425点以上(L&R)、L&R+S&Wの場合は660点以上
- TOEFL iBT® 43点、または TOEFL ITP® 443点以上
- GTEC870点以上(CBT含む)
- 国際連合公用語英語検定試験C級以上
- TEAP240点以上
- IELTS アカデミックモジュール 4.0以上
- TOEIC Bridge® L&R 73点以上

## 総合型選抜 全学部共通型【基礎学力方式】

**I 期** ● 募集人員 …… [専願型] 外国語学科:約25名 [併願型] 外国語学科:若干名 [専願型][併願型]  
● 入学検定料 …… 35,000円

出願期間 2024年9月1日(日)～9月27日(金)[消印有効]	試験日 10月6日(日)	合格発表 11月1日(金)	第1回入学手続期限 11月15日(金)[消印有効]
-------------------------------------	-----------------	------------------	------------------------------

**II 期** ● 募集人員 …… 外国語学科: I 期を含む [専願型]  
● 入学検定料 …… 35,000円

出願期間 2024年11月1日(金)～11月18日(月)[消印有効]	試験日 11月24日(日)	合格発表 12月2日(月)	第1回入学手続期限 12月13日(金)[消印有効]
---------------------------------------	------------------	------------------	------------------------------

必須/選択	試験科目	出題範囲	時間	配点	総合点
必須科目	英語	英語コミュニケーションⅠ・Ⅱ・Ⅲ、論理・表現Ⅰ・Ⅱ	60分	100点	200点
2科目のうち1科目を選択	国語	現代の国語、言語文化(古文・漢文は除く)	60分	100点	
	数学	数学Ⅰ・A・Ⅱ・B(B:数列のみ)	60分	100点	

**出願条件** ● [専願型]アドミッション・ポリシーを了承し、合格後入学を確約できる者 ● [併願型]アドミッション・ポリシーを了承している者  
● 第一志望専攻のみ

## 総合型選抜 学部特色型【ワークショップ方式】

**I期** ● 募集人員 …… 外国語学科:約15名 (専願型)  
● 入学検定料 …… 35,000円

出願期間 2024年9月1日(日)～9月27日(金)[消印有効] 試験日 10月6日(日) 合格発表 11月1日(金) 第1回入学手続期限 11月15日(金)[消印有効]

**II期** ● 募集人員 …… 外国語学科: I期を含む (専願型)  
● 入学検定料 …… 35,000円

出願期間 2024年9月1日(日)～10月11日(金)[消印有効] 試験日 10月20日(日) 合格発表 11月1日(金) 第1回入学手続期限 11月15日(金)[消印有効]

選考方法	時間	配点	総合点
書類審査 <sup>※1</sup>	—	25点	100点
ワークショップ <sup>※2</sup>	25分	50点	
面接 <sup>※3</sup>	10分	25点	

※1 ①ワークショップとオープンキャンパス(5月以降のもの)の両方に参加したことを証明する「修了証」を出願書類に同封した者は、書類審査で加点対象とする。  
②次の専攻では、外国語の評定平均値が3.2以上、または以下のいずれかの資格を取得している場合には、アドミッション・ポリシーに基づき書類審査で加点対象とする。  
[英語・リベラルアーツ専攻/ドイツ語・ヨーロッパ文化専攻/中国語・アジアグローバル専攻]

【加点対象】語学資格基準	【留意事項】実用英語技能検定以外の英語資格は試験日から遡って2年以内のものとする
<ul style="list-style-type: none"> <li>● 実用英語技能検定準2級以上(CBT含む)</li> <li>● TOEIC® または TOEIC® IP 350点以上(L&amp;R)、L&amp;R+S&amp;Wの場合は585点以上</li> <li>● TOEFL iBT® 35点、または TOEFL ITP® 417点以上</li> <li>● GTEC750点以上(CBT含む)</li> <li>● TEAP220点以上</li> <li>● TOEIC Bridge® L&amp;R 64点以上</li> </ul>	<ul style="list-style-type: none"> <li>※左記に加え、ドイツ語・ヨーロッパ文化専攻のみ</li> <li>● ドイツ語技能検定4級以上</li> <li>● Goethe-Zertifikat A1:Start Deutsch 1以上</li> <li>● 高校の正規の授業でドイツ語を学習しており、その評定平均値が4.0以上</li> <li>※左記に加え、中国語・アジアグローバル専攻のみ</li> <li>● HSK2級以上</li> <li>● 高校の正規の授業で中国語を学習しており、その評定平均値が4.0以上</li> </ul>

※2 ワークショップでは、グループで指定された協働作業を行う。評価は原則として、成果物に関してではなく、作業過程全般を評価対象とする。使用言語は日本語とする。  
※3 面接は、英語コミュニケーション専攻および英語・リベラルアーツ専攻では日本語と英語で、その他2専攻は日本語で行う。

**出願条件** ● アドミッション・ポリシーを了承し、合格後入学を確約できる者 ● 第一志望専攻のみ  
● 英語コミュニケーション専攻は、指定した以下のいずれかの資格を取得している者

語学資格基準	【留意事項】実用英語技能検定以外の英語資格は試験日から遡って2年以内のものとする
<ul style="list-style-type: none"> <li>● 実用英語技能検定2級以上(CBT含む)</li> <li>● TOEIC® または TOEIC® IP 425点以上(L&amp;R)、L&amp;R+S&amp;Wの場合は660点以上</li> </ul>	<ul style="list-style-type: none"> <li>● TOEFL iBT® 43点、または TOEFL ITP® 443点以上</li> <li>● GTEC870点以上(CBT含む)</li> <li>● 国際連合公用語英語検定試験C級以上</li> <li>● TEAP240点以上</li> <li>● IELTS アカデミックモジュール 4.0以上</li> <li>● TOEIC Bridge® L&amp;R 73点以上</li> </ul>

## 総合型選抜 全学部共通型【面接方式】

**I期** ● 募集人員 …… 国際学科:約10名 (専願型)  
● 入学検定料 …… 35,000円

出願期間 2024年9月1日(日)～9月13日(金)[消印有効] 試験日 9月22日(日) 合格発表 11月1日(金) 第1回入学手続期限 11月15日(金)[消印有効]

**II期** ● 募集人員 …… 国際学科: I期を含む (専願型)  
● 入学検定料 …… 35,000円

出願期間 2024年9月1日(日)～10月11日(金)[消印有効] 試験日 10月20日(日) 合格発表 11月1日(金) 第1回入学手続期限 11月15日(金)[消印有効]

**III期** ● 募集人員 …… 国際学科: I期を含む (専願型)  
● 入学検定料 …… 35,000円

出願期間 2024年11月1日(金)～11月13日(水)[消印有効] 試験日 11月24日(日) 合格発表 12月2日(月) 第1回入学手続期限 12月13日(金)[消印有効]

選考方法	時間	配点	総合点
レポート	—	50点	100点
面接	20分	50点	

**出願条件** ● アドミッション・ポリシーを了承し、合格後入学を確約できる者 ● 第一志望専攻のみ

◎調査書は参考とする。

## 総合型選抜 全学部共通型【プレゼン方式I期】

● 募集人員 …… [専願型] 国際学科:約10名 (専願型) [併願型] 国際学科:若干名 (併願型)  
● 入学検定料 …… 35,000円

出願期間 2024年9月1日(日)～9月13日(金)[消印有効] 試験日 9月22日(日) 合格発表 11月1日(金) 第1回入学手続期限 11月15日(金)[消印有効]

選考方法	時間	配点	総合点
書類審査 <sup>※1</sup>	—	50点	150点
プレゼンテーション <sup>※2</sup>	10分	50点	
面接	20分	50点	

※1 国際社会・国際情報(ISI)専攻に専願で出願する者で、国際学部のワークショップ(6月9日開催)に参加したことを証明する「修了証」を出願書類に同封した者には書類審査で加点対象とする。  
※2 プレゼンテーションは選抜要項で公開したテーマに基づいた発表を行う。

**出願条件** ● [専願型]アドミッション・ポリシーを了承し、合格後入学を確約できる者 ● [併願型]アドミッション・ポリシーを了承している者 ● 第一志望専攻のみ

## 総合型選抜 全学部共通型【基礎学力方式】

**I期** ● 募集人員 …… [専願型] 国際学科:約10名 (専願型) [併願型] 国際学科:若干名 (併願型)  
● 入学検定料 …… 35,000円

出願期間 2024年9月1日(日)～9月27日(金)[消印有効] 試験日 10月6日(日) 合格発表 11月1日(金) 第1回入学手続期限 11月15日(金)[消印有効]



# 国際学部

- 募集人員 …… 国際学科：I 期を含む  
● 入学検定料 …… 35,000円

( 専願型 )

出願期間 2024年11月1日(金)～11月18日(月)[消印有効]	試験日 11月24日(日)	合格発表 12月2日(月)	第1回入学手続期限 12月13日(金)[消印有効]
---------------------------------------	------------------	------------------	------------------------------

試験科目	出題範囲	時間	配点	総合点
英語	英語コミュニケーションⅠ・Ⅱ・Ⅲ、論理・表現Ⅰ・Ⅱ	60分	100点	200点
国語	現代の国語、言語文化(古文・漢文は除く)	60分	100点	

**出願条件**

- ・[専願型]アドミッション・ポリシーを了承し、合格後入学を確約できる者
- ・[併願型]アドミッション・ポリシーを了承している者
- ・第一志望専攻のみ

## 総合型選抜 学部特色型【説明会参加方式】

- 募集人員 …… 国際学科：約5名  
● 入学検定料 …… 35,000円

( 専願型 )

出願期間 2024年9月1日(日)～9月27日(金)[消印有効]	試験日 10月6日(日)	合格発表 11月1日(金)	第1回入学手続期限 11月15日(金)[消印有効]
-------------------------------------	-----------------	------------------	------------------------------

選考方法	時間	配点	総合点
課題	—	50点	100点
面接	20分	50点	
備考	①出願書類に志望理由書を含む ②出願時に「国際学部説明会参加証明書」の原本を提出すること		

※国際社会・国際情報(IS)専攻に専願で出願する者で、国際学部のワークショップ(6月9日開催)に参加したことを証明する「修了証」を出願書類に同封した者は書類審査で加点対象とする。

- 出願条件**
- ・アドミッション・ポリシーを了承し、合格後入学を確約できる者
  - ・第一志望専攻のみ
  - 対象オープンキャンパスの国際学部の学部説明会に参加している者

開催日程 7/21、8/4、8/18、8/25、9/15

## 総合型選抜 学部特色型【情報系資格活用方式】

- 募集人員 …… 国際学科：約5名  
● 入学検定料 …… 35,000円

( 専願型 )

出願期間 2024年9月1日(日)～10月11日(金)[消印有効]	試験日 10月20日(日)	合格発表 11月1日(金)	第1回入学手続期限 11月15日(金)[消印有効]
--------------------------------------	------------------	------------------	------------------------------

選考方法	時間	配点	総合点
書類審査*	—	20点	100点
資格書類	—	50点	
面接	20分	30点	

※国際社会・国際情報(IS)専攻に専願で出願する者で、国際学部のワークショップ(6月9日開催)に参加したことを証明する「修了証」を出願書類に同封した者は書類審査で加点対象とする。

- 出願条件**
- ・アドミッション・ポリシーを了承し、合格後入学を確約できる者
  - ・第一志望専攻のみ
  - ・次のいずれかの資格を取得している者

資格名	実施団体	備考
ITパスポート試験		
基本情報技術者試験	情報処理推進機構(IPA)	IPAが実施する他の情報処理技術者試験(応用情報技術者試験等)に合格している場合も同様に認定する
情報セキュリティマネジメント試験		
ICTプロフィシエンシー検定試験(P検)	P検協会(ベネッセコーポレーション)	2024年度までに取得したものに限り
情報処理検定試験	全国商業高等学校協会(全商)	2級以上は、ビジネス情報/プログラミングいずれの部門でも可
日商プログラミング検定	日本商工会議所(日商)	BASIC/STANDARD/EXPERTいずれかのレベルでの合格が対象
プログラミング能力検定(プロ検)	プログラミング総合研究所	ビジュアル言語/テキスト言語いずれの版でも可
情報検定(J検)	職業教育・キャリア教育財団	情報活用/情報システム/情報デザインいずれの試験でも可

## 総合型選抜 学部特色型【外国ルーツ特別方式】

- 募集人員 …… 国際学科：若干名  
● 入学検定料 …… 35,000円

( 専願型 )

出願期間 2024年11月1日(金)～11月13日(水)[消印有効]	試験日 11月24日(日)	合格発表 12月2日(月)	第1回入学手続期限 12月13日(金)[消印有効]
---------------------------------------	------------------	------------------	------------------------------

選考方法	時間	配点	総合点
面接	15分	100点	100点
備考	出願書類に志望理由書を含む		

- 出願条件**
- (1) 両親又は片方の親が外国籍を有し、日本に在住している者(本人の国籍は問わないが、在留資格が留学でない者)で、次の1～3のいずれかに該当している者
    - 2023年4月1日から2025年3月31日に高等学校もしくは中等教育学校を卒業した者および卒業見込みの者
    - 2023年4月1日から2025年3月31日に通常の課程による12年の学校教育を修了した者および修了見込みの者
    - 2023年4月1日から2025年3月31日に学校教育法施行規則第150条の規定により、高等学校を卒業した者と同等以上の学力があると認められる者およびこれに該当する見込みの者
  - (2) 合格後入学を確約できる者
  - (3) 次の「英語資格試験」の成績証明書のいずれかを提出できる者
    - 対象となる英語資格
    - ・実用英語技能検定
    - ・TOEFL® テスト[Educational Testing Service(ETS)]
    - ・TOEIC® テスト[(一財)国際ビジネスコミュニケーション協会]
    - ・IELTS アカデミック・モジュール(日本英語検定協会)
    - ・英語の資格が提出できない場合は、本学の英語の試験を受けること
  - (4) 次の日本語能力に関する試験成績証明書のいずれかを提出できる者
    - 対象となる日本語能力資格
    - ・日本留学試験「日本語」
    - ・日本語能力試験(N1またはN2)
    - ・実用日本語検定(J.TEST)A-C レベル試験
    - ・日本語能力に関する試験の成績証明書は、I 期 II 期それぞれ、以下のとおりとする。なお、成績証明書が提出できない場合は、本学の日本語試験を受験すること
    - I 期：日本留学試験「日本語」(2022年11月～2024年6月実施)、日本語能力試験(JLPT)N1またはN2(2023年12月～2024年7月実施)、または実用日本語検定(J.TEST)A-C レベル試験(2024年1月～9月実施)の成績証明書
    - II 期：日本留学試験「日本語」(2023年11月～2024年11月実施)、日本語能力試験(JLPT)N1またはN2(2023年12月～2024年7月実施)、または実用日本語検定(J.TEST)A-C レベル試験(2024年1月～9月実施)の成績証明書

[留意事項] 実用英語技能検定以外の英語資格は試験日から遡って2年以内のものとする

## 総合型選抜 課外活動型【ボランティア社会貢献方式】

- 募集人員 …… 国際学科：約5名  
● 入学検定料 …… 35,000円

( 専願型 )

出願期間 2024年9月1日(日)～9月27日(金)[消印有効]	試験日 10月6日(日)	合格発表 11月1日(金)	第1回入学手続期限 11月15日(金)[消印有効]
-------------------------------------	-----------------	------------------	------------------------------

選考方法	時間	配点	総合点
レポート	—	50点	100点
面接	20分	50点	
備考	出願時に「ボランティア活動等証明書」(本学指定書式)を提出すること		

※国際社会・国際情報(IS)専攻に専願で出願する者で、国際学部のワークショップ(6月9日開催)に参加したことを証明する「修了証」を出願書類に同封した者は加点対象とする。

- 出願条件**
- ・アドミッション・ポリシーを了承し、合格後入学を確約できる者
  - ・第一志望専攻のみ
  - ・次の出願要件を満たしている者

- 出願要件**
- ボランティア活動等に参加積極的に取り組んでいること(学内外問わない)。

# 経済学部

## 総合型選抜 全学部共通型【面接方式】

**I期** ● 募集人員 …… 経済学科:約20名  
● 入学検定料 …… 35,000円 (専願型)

出願期間 2024年9月1日(日)～9月13日(金)[消印有効] 試験日 9月22日(日) 合格発表 11月1日(金) 第1回入学手続期限 11月15日(金)[消印有効]

**II期** ● 募集人員 …… 経済学科: I期を含む  
● 入学検定料 …… 35,000円 (専願型)

出願期間 2024年9月1日(日)～10月11日(金)[消印有効] 試験日 10月20日(日) 合格発表 11月1日(金) 第1回入学手続期限 11月15日(金)[消印有効]

**III期** ● 募集人員 …… 経済学科: I期を含む  
● 入学検定料 …… 35,000円 (専願型)

出願期間 2024年11月1日(金)～11月13日(水)[消印有効] 試験日 11月24日(日) 合格発表 12月2日(月) 第1回入学手続期限 12月13日(金)[消印有効]

選考方法	時間	配点	総合点
レポート	—	50点	100点
面接	20分	50点	

出願条件 ● アドミッション・ポリシーを了承し、合格後入学を確約できる者  
● 第一志望専攻のみ

◎調査書は参考とする。

## 総合型選抜 全学部共通型【プレゼン方式I期】

● 募集人員 …… [専願型] 経済学科:約15名  
[併願型] 経済学科:若干名  
● 入学検定料 …… 35,000円 (専願型)(併願型)

出願期間 2024年9月1日(日)～9月13日(金)[消印有効] 試験日 9月22日(日) 合格発表 11月1日(金) 第1回入学手続期限 11月15日(金)[消印有効]

選考方法	時間	配点	総合点
書類審査 <sup>※1</sup>	—	50点	150点
プレゼンテーション <sup>※2</sup>	10分	50点	
面接	20分	50点	

※1 ワークショップに参加したことを証明する「修了証」を出願書類に同封した者は、書類審査で加点対象とする。  
※2 プレゼンテーションは、選抜要項で公開したテーマに基づいた発表を行う。

出願条件 ● 【専願型】アドミッション・ポリシーを了承し、合格後入学を確約できる者  
● 【併願型】アドミッション・ポリシーを了承している者  
● 第一志望専攻のみ

## 総合型選抜 全学部共通型【基礎学力方式】

**I期** ● 募集人員 …… [専願型] 経済学科:約20名  
[併願型] 経済学科:若干名  
● 入学検定料 …… 35,000円 (専願型)(併願型)

出願期間 2024年9月1日(日)～9月27日(金)[消印有効] 試験日 10月6日(日) 合格発表 11月1日(金) 第1回入学手続期限 11月15日(金)[消印有効]

**II期** ● 募集人員 …… 経済学科: I期を含む  
● 入学検定料 …… 35,000円 (専願型)

出願期間 2024年11月1日(金)～11月18日(月)[消印有効] 試験日 11月24日(日) 合格発表 12月2日(月) 第1回入学手続期限 12月13日(金)[消印有効]

必須/選択	試験科目	出題範囲	時間	配点	総合点
3科目のうち 2科目を選択	英語	英語コミュニケーションⅠ・Ⅱ・Ⅲ、論理・表現Ⅰ・Ⅱ	60分	100点	200点
	国語	現代の国語、言語文化(古文・漢文は除く)	60分	100点	
	数学	数学Ⅰ・Ⅱ・Ⅲ(B:数列のみ)	60分	100点	

出願条件 ● 【専願型】アドミッション・ポリシーを了承し、合格後入学を確約できる者  
● 【併願型】アドミッション・ポリシーを了承している者  
● 第一志望専攻のみ

## 総合型選抜 学部特色型【資格活用方式】

**I期** ● 募集人員 …… 経済学科:約5名  
● 入学検定料 …… 35,000円 (専願型)

出願期間 2024年9月1日(日)～9月27日(金)[消印有効] 試験日 10月6日(日) 合格発表 11月1日(金) 第1回入学手続期限 11月15日(金)[消印有効]

**II期** ● 募集人員 …… 経済学科: I期を含む  
● 入学検定料 …… 35,000円 (専願型)

出願期間 2024年9月1日(日)～10月11日(金)[消印有効] 試験日 10月20日(日) 合格発表 11月1日(金) 第1回入学手続期限 11月15日(金)[消印有効]

選考方法	時間	配点	総合点
書類審査	—	20点	100点
資格書類	—	50点	
面接	20分	30点	

出願条件 ● アドミッション・ポリシーを了承し、合格後入学を確約できる者  
● 第一志望専攻のみ

資格基準 【留意事項】実用英語技能検定以外の英語資格は試験日から遡って2年以内のものとする

- 日商簿記3級以上
- 全商簿記2級以上
- 日商PC検定3級以上
- 販売士3級以上
- 実用英語技能検定準2級以上
- 全商英検2級以上
- TOEIC® 470点以上
- TOEIC Bridge® 80点以上
- 国内旅行業務取扱管理者
- 漢字検定2級以上
- 世界遺産検定2級以上
- ITパスポート
- 全商情報処理2級以上
- 情報検定(J検)
- パソコン検定(P検)3級以上
- 法検4級以上
- ビジネス実務法務検定3級以上
- ニュース時事能力検定1級以上
- 数学検定2級以上
- 公務員試験1次合格者
- ファイナンシャルプランニング技能検定3級以上

総合型選抜 学部特色型【公務員志望方式】

I期 ●募集人員 …… 経済学科:約5名 (専願型)  
●入学検定料 …… 35,000円

出願期間 2024年9月1日(日)～9月27日(金)[消印有効]	試験日 10月6日(日)	合格発表 11月1日(金)	第1回入学手続期限 11月15日(金)[消印有効]
-------------------------------------	-----------------	------------------	------------------------------

II期 ●募集人員 …… 経済学科: I 期を含む (専願型)  
●入学検定料 …… 35,000円

出願期間 2024年9月1日(日)～10月11日(金)[消印有効]	試験日 10月20日(日)	合格発表 11月1日(金)	第1回入学手続期限 11月15日(金)[消印有効]
--------------------------------------	------------------	------------------	------------------------------

選考方法	時間	配点	総合点
レポート ①公務員を志望する理由と②そのために大学でどのような学びをしたいかを大学への志望理由と結び付けて記入する	—	50点	100点
面接 アドミッション・ポリシーについての理解とレポートに関する質疑応答を含む面接	20分	50点	

- 【出願条件】
- ・アドミッション・ポリシーを了承し、合格後入学を確約できる者
  - ・卒業後の職業として国家公務員や地方公務員(警察・消防を含む)をめざす者
  - ・第一志望専攻のみ

総合型選抜 課外活動型【部活動等利用方式】

I期 ●募集人員 …… 経済学科:約5名 (専願型)  
●入学検定料 …… 35,000円

出願期間 2024年9月1日(日)～9月27日(金)[消印有効]	試験日 10月6日(日)	合格発表 11月1日(金)	第1回入学手続期限 11月15日(金)[消印有効]
-------------------------------------	-----------------	------------------	------------------------------

II期 ●募集人員 …… 経済学科: I 期を含む (専願型)  
●入学検定料 …… 35,000円

出願期間 2024年9月1日(日)～10月11日(金)[消印有効]	試験日 10月20日(日)	合格発表 11月1日(金)	第1回入学手続期限 11月15日(金)[消印有効]
--------------------------------------	------------------	------------------	------------------------------

選考方法	時間	配点	総合点
レポート ①高校での課外活動・経験を大学入学後どのように活かせるか、②自身は将来どのような形で社会に活躍・貢献できるか、③それらを志望理由と結び付けて記入する	—	50点	100点
面接 アドミッション・ポリシーについての理解とレポートに関する質疑応答を含む面接	20分	50点	
備考	該当者は、出願時に本学指定書式「課外活動在籍証明書」を提出すること		

- 【出願条件】
- ・アドミッション・ポリシーを了承し、合格後入学を確約できる者
  - ・第一志望専攻のみ
  - ・次のいずれかの要件を満たしている者

- ・在学期間中に同一の部活動に所属し続け、高3生の1学期(前期)まで継続していること。課外活動(部活動)に積極的に取り組んでいること。なお、選手・主務・コーチ・マネージャー等および部活動の種類の違いについては問わない。
- ・国語、地理歴史、公民、数学、理科、外国語、情報いずれかの評定が3.5以上

総合型選抜 全学部共通型【面接方式】

I期 ●募集人員 …… 経営学科:約20名 (専願型)  
●入学検定料 …… 35,000円

出願期間 2024年9月1日(日)～9月13日(金)[消印有効]	試験日 9月22日(日)	合格発表 11月1日(金)	第1回入学手続期限 11月15日(金)[消印有効]
-------------------------------------	-----------------	------------------	------------------------------

II期 ●募集人員 …… 経営学科: I 期を含む (専願型)  
●入学検定料 …… 35,000円

出願期間 2024年9月1日(日)～10月11日(金)[消印有効]	試験日 10月20日(日)	合格発表 11月1日(金)	第1回入学手続期限 11月15日(金)[消印有効]
--------------------------------------	------------------	------------------	------------------------------

III期 ●募集人員 …… 経営学科: I 期を含む (専願型)  
●入学検定料 …… 35,000円

出願期間 2024年11月1日(金)～11月13日(水)[消印有効]	試験日 11月24日(日)	合格発表 12月2日(月)	第1回入学手続期限 12月13日(金)[消印有効]
---------------------------------------	------------------	------------------	------------------------------

選考方法	時間	配点	総合点
レポート ①高校での活動・経験を大学入学後どのように活かせるか、②どのように学びに結び付けたいか、③それらを志望理由と結び付けて記入する(学修成果よりも、大学入学後の学修計画や将来ビジョンを評価)	—	50点	100点
面接 アドミッション・ポリシーについての理解とレポートに関する質疑応答を含む面接	20分	50点	

- 【出願条件】
- ・アドミッション・ポリシーを了承し、合格後入学を確約できる者
  - ・第一志望専攻のみ

◎調査書は参考とする。

総合型選抜 全学部共通型【プレゼン方式I期】

●募集人員 …… [専願型] 経営学科:約20名 (専願型)(併願型)  
[併願型] 経営学科:若干名  
●入学検定料 …… 35,000円

出願期間 2024年9月1日(日)～9月13日(金)[消印有効]	試験日 9月22日(日)	合格発表 11月1日(金)	第1回入学手続期限 11月15日(金)[消印有効]
-------------------------------------	-----------------	------------------	------------------------------

選考方法	時間	配点	総合点
書類審査 <sup>※1</sup> 調査書、志望理由書、付属資料により総合的に評価	—	50点	150点
プレゼンテーション <sup>※2</sup> 指定したテーマに基づいたプレゼンテーション	10分	50点	
面接 アドミッション・ポリシーについての理解とプレゼンテーション、志望理由書に関する質疑応答を含む面接	20分	50点	

※1 ワークショップに参加したことを証明する「修了証」を出願書類に同封した者は、書類審査で加点対象とする。  
※2 プレゼンテーションは、選抜要項で公開したテーマに基づいた発表を行う。

- 【出願条件】
- ・[専願型]アドミッション・ポリシーを了承し、合格後入学を確約できる者
  - ・[併願型]アドミッション・ポリシーを了承している者
  - ・第一志望専攻のみ



## 総合型選抜 全学部共通型【基礎学力方式】

**I期** ● 募集人員 …… [専願型] 経営学科:約20名 [併願型] 経営学科:若干名 (専願型)(併願型)  
● 入学検定料 …… 35,000円

出願期間 2024年9月1日(日)～9月27日(金)[消印有効] 試験日 10月6日(日) 合格発表 11月1日(金) 第1回入学手続期限 11月15日(金)[消印有効]

**II期** ● 募集人員 …… 経営学科: I期を含む (専願型)  
● 入学検定料 …… 35,000円

出願期間 2024年11月1日(金)～11月18日(月)[消印有効] 試験日 11月24日(日) 合格発表 12月2日(月) 第1回入学手続期限 12月13日(金)[消印有効]

必須/選択	試験科目	出題範囲	時間	配点	総合点
3科目のうち 2科目を選択	英語	英語コミュニケーションⅠ・Ⅱ・Ⅲ、論理・表現Ⅰ・Ⅱ	60分	100点	200点
	国語	現代の国語、言語文化(古文・漢文は除く)	60分	100点	
	数学	数学Ⅰ・A・Ⅱ・B(B:数列のみ)	60分	100点	

- 出願条件**
- ・[専願型]アドミッション・ポリシーを了承し、合格後入学を確約できる者
  - ・[併願型]アドミッション・ポリシーを了承している者
  - ・第一志望専攻のみ

## 総合型選抜 学部特色型【クリエイティブ方式 商品企画タイプ】

ビジネスデザイン専攻のみ

**I期** ● 募集人員 …… すべてのクリエイティブ方式含む 経営学科:約17名 (専願型)  
● 入学検定料 …… 35,000円

出願期間 2024年9月1日(日)～9月27日(金)[消印有効] 試験日 10月6日(日) 合格発表 11月1日(金) 第1回入学手続期限 11月15日(金)[消印有効]

**III期** ● 募集人員 …… すべてのクリエイティブ方式含む 経営学科:約17名 (専願型)  
● 入学検定料 …… 35,000円

出願期間 2024年11月1日(金)～11月13日(水)[消印有効] 試験日 11月24日(日) 合格発表 12月2日(月) 第1回入学手続期限 12月13日(金)[消印有効]

選考方法	時間	配点	総合点
書類審査 <sup>※1</sup>	—	20点	100点
個人ワーク	30分	40点	
面接	15分	40点	
備考			

※1 ワークショップに参加したことを証明する「修了証」を出願書類に同封した者は、書類審査で加点対象とする。

- 出願条件**
- ・アドミッション・ポリシーを了承し、合格後入学を確約できる者
  - ・ビジネスデザイン専攻のみ

〈その他〉  
事前に目を通して欲しい内容(「本学の商品企画の手順に関するガイド」と「カフェ業界がゲーム業界のいずれかのトレンド」)を選抜要項で公開する  
大学で実施されるワークショップで商品企画に関する提案方法を学ぶ機会を用意する

## 総合型選抜 学部特色型【クリエイティブ方式 生成AI活用タイプ】

AI・ビジネス専攻のみ

**I期** ● 募集人員 …… すべてのクリエイティブ方式含む 経営学科:約17名 (専願型)  
● 入学検定料 …… 35,000円

出願期間 2024年9月1日(日)～9月27日(金)[消印有効] 試験日 10月6日(日) 合格発表 11月1日(金) 第1回入学手続期限 11月15日(金)[消印有効]

**III期** ● 募集人員 …… すべてのクリエイティブ方式含む 経営学科:約17名 (専願型)  
● 入学検定料 …… 35,000円

出願期間 2024年11月1日(金)～11月13日(水)[消印有効] 試験日 11月24日(日) 合格発表 12月2日(月) 第1回入学手続期限 12月13日(金)[消印有効]

選考方法	時間	配点	総合点
書類審査 <sup>※1</sup>	—	20点	100点
実技試験 <sup>※2</sup> (個人ワーク)	15分	40点	
面接	15分	40点	

※1 ワークショップに参加したことを証明する「修了証」を出願書類に同封した者は、書類審査で加点対象とする。  
※2 実技試験では、回答および回答にたどり着いた手順と考え方を評価する。

- 出願条件**
- ・アドミッション・ポリシーを了承し、合格後入学を確約できる者
  - ・AI・ビジネス専攻のみ

〈その他〉  
大学で実施されるワークショップで ChatGPT を用いた課題解決方法と提案方法を学ぶ機会を用意する

## 総合型選抜 学部特色型【クリエイティブ方式 SNSコンテンツタイプ】

ビジネスデザイン専攻のみ

**II期** ● 募集人員 …… すべてのクリエイティブ方式含む 経営学科:約17名 (専願型)  
● 入学検定料 …… 35,000円

出願期間 2024年9月1日(日)～10月11日(金)[消印有効] 試験日 10月20日(日) 合格発表 11月1日(金) 第1回入学手続期限 11月15日(金)[消印有効]

選考方法	時間	配点	総合点
書類審査 <sup>※1</sup>	—	40点	100点
プレゼンテーション	5分	30点	
面接	20分	30点	
備考			

※1 ワークショップに参加したことを証明する「修了証」を出願書類に同封した者は、書類審査で加点対象とする。

※2 概要書に記載する内容は次のとおり

- SNSのプラットフォーム名(YouTube、Instagram、note等)
- 志願者のSNSアカウント名やURL
- 投稿しているコンテンツの説明と目的、始めたきっかけ・動機
- アカウントの基礎情報(フォロワー数、投稿数、始めた時期、総閲覧数、総いいね数、総シェア数など)
- ベストコンテンツ(最もいいね・閲覧数・シェア・保存数・コメント数などが多い)等の分析
- ベストコンテンツとは別に、志願者が最も力を入れた投稿とその理由
- 自分なりに改善・工夫しようとした試み
- 自身の投稿が閲覧者や社会に対して、どのような意味を持つのかの考察

自身が作成した様々なコンテンツ(映像作品、画像作品、ブログ記事、小説など何でも可)を載せたSNSアカウント(YouTube、Instagram、note等)を概要書として事前に提出する。広く社会に公開することを目的に運用しているアカウントが対象で、友達との交流のみのアカウントなどは対象外

〈その他〉  
出願前に必ずワークショップなどの個別相談に参加して、教員と一度面談を行い、出願できるコンテンツなのかを確認すること  
フォロワー数や閲覧数に関係なく、麗澤大学の理念と合わない投稿(他者に迷惑をかけているような投稿等)をしている場合は出願できない

- 出願条件**
- ・アドミッション・ポリシーを了承し、合格後入学を確約できる者
  - ・ビジネスデザイン専攻のみ

総合型選抜 学部特色型【クリエイティブ方式 アントレプレナータイプ】ファミリービジネス専攻のみ

**I 期** ● 募集人員 …… 全てのクリエイティブ方式含む 経営学科:約17名 (専願型)  
● 入学検定料 …… 35,000円

出願期間 2024年9月1日(日)～9月27日(金)[消印有効]	試験日 10月6日(日)	合格発表 11月1日(金)	第1回入学手続期限 11月15日(金)[消印有効]
-------------------------------------	-----------------	------------------	------------------------------

**II 期** ● 募集人員 …… 全てのクリエイティブ方式含む 経営学科:約17名 (専願型)  
● 入学検定料 …… 35,000円

出願期間 2024年9月1日(日)～10月11日(金)[消印有効]	試験日 10月20日(日)	合格発表 11月1日(金)	第1回入学手続期限 11月15日(金)[消印有効]
--------------------------------------	------------------	------------------	------------------------------

選考方法		時間	配点	総合点
書類審査 <sup>※1</sup>	企画書・事業計画書 <sup>※2</sup> (50点)、活動実績書 <sup>※3</sup> (20点)により評価	—	70点	100点
プレゼンテーション <sup>※4</sup>	活動実績/事前調査を踏まえての企画プレゼンテーション	10分	10点	
面接	アドミッション・ポリシーについての理解とプレゼンテーション、志望理由書、企画に関する質疑応答を含む面接	20分	20点	
備考	出願書類に志望理由書を含む			

- ※1 ワークショップに参加したことを証明する「修了証」を出願書類に同封した者は、書類審査で加点対象とする。  
 ※2 (企画書・事業計画書に記載する内容は次のとおり)  
 ①企画は、世の中に存在しないビジネス(製品やサービス)であり、社会へのインパクトをもたらすものとする。この社会へのインパクトとは、新しい価値創造(顧客が期待や満足する価値)や社会変革(社会的課題の解決)などによる影響(効果)を意味する。  
 ②第2創業(ファミリービジネス/同族企業)に関する企画の場合は、上記に加えて、ファミリービジネス(親族が経営している会社)が大切にしていることや伝統、強みなどを踏まえた新しいビジネス(製品やサービス)について検討すること。  
 ③企画のビジネス(製品やサービス)の何が新しいのか、顧客にどのような価値を提供し、社会にどのようなインパクトをもたらすのか(社会的課題の解決)を明確にすること。この社会的課題のテーマは、SDGsの17目標を参考にしても良い。  
 ※3 (活動実績書に記載する内容は次のとおり)  
 ①企画書(事業計画)のオリジナリティや実現可能性を示すために自身で行ったマーケティング調査(アンケート調査)、インタビュー調査、その他活動履歴などを提出する。  
 ②すでに、この企画に関連したウェブサイトや報告書などを作成している場合は、ウェブサイトのURLや報告書のコピーを提出すること。  
 ③プロトタイプを製作した場合は、その画像を提出する。なお、プレゼンテーション及び面接の際にプロトタイプの現物を持参して提出すること。  
 ※4 (プレゼンテーションについて)  
 ①プレゼンテーションは、PowerPointまたはGoogleスライドを使用すること(Keynoteは不可)。  
 ②プロトタイプを製作した場合は、現物を持参すること。

- 出願条件** ● アドミッション・ポリシーを了承し、合格後入学を確約できる者  
● ファミリービジネス専攻のみ

総合型選抜 学部特色型【クリエイティブ方式 エンターテインメントタイプ】ビジネスデザイン専攻またはスポーツビジネス専攻のみ

**I 期** ● 募集人員 …… 全てのクリエイティブ方式含む 経営学科:約17名 (専願型)  
● 入学検定料 …… 35,000円

出願期間 2024年9月1日(日)～9月27日(金)[消印有効]	試験日 10月6日(日)	合格発表 11月1日(金)	第1回入学手続期限 11月15日(金)[消印有効]
-------------------------------------	-----------------	------------------	------------------------------

**II 期** ● 募集人員 …… 全てのクリエイティブ方式含む 経営学科:約17名 (専願型)  
● 入学検定料 …… 35,000円

出願期間 2024年9月1日(日)～10月11日(金)[消印有効]	試験日 10月20日(日)	合格発表 11月1日(金)	第1回入学手続期限 11月15日(金)[消印有効]
--------------------------------------	------------------	------------------	------------------------------

選考方法		時間	配点	総合点
書類審査 <sup>※1</sup>	企画書・事業計画書 <sup>※2</sup> (50点)、活動実績書 <sup>※3</sup> (20点)により評価	—	70点	100点
プレゼンテーション <sup>※4</sup>	活動実績/事前調査を踏まえての企画プレゼンテーション	10分	10点	
面接	アドミッション・ポリシーについての理解とプレゼンテーション、志望理由書、企画に関する質疑応答を含む面接	20分	20点	
備考	出願書類に志望理由書を含む			

- ※1 ワークショップに参加したことを証明する「修了証」を出願書類に同封した者は、書類審査で加点対象とする。  
 ※2 (企画書・事業計画書に記載する内容は次のとおり)  
 ①企画は自ら新しいものを打ち出す形でも、既存の施設・設備等を活用するものでも構わない。ただし、企画の内容はまだ世の中に存在しないものとする(人々がわくわくするような企画が期待される)。  
 ②その企画が、なぜ、どのように、誰を楽しませることができるのか、何が新しいのか、社会にどのようなインパクトをもたらすのかを明確にすること。  
 ③事業規模(予算・人員配置など)の概要についても説明に含めるものとする。

- ※3 (活動実績書に記載する内容は次のとおり)  
 ①提出した事業計画のオリジナリティや実現可能性を示すために自身で行ったニーズ調査やマーケティング調査などを提出する。  
 ②提案した企画に関連して、これまでにすでに実施した企画などがある場合には、その説明や概要に関する資料(案内資料、ウェブサイト、写真等)も提出する。  
 ※4 (プレゼンテーションについて)  
 ①プレゼンテーションは、PowerPointまたはGoogleスライドを使用すること(Keynoteは不可)。

- 出願条件** ● アドミッション・ポリシーを了承し、合格後入学を確約できる者  
● ビジネスデザイン専攻またはスポーツビジネス専攻のみ

総合型選抜 学部特色型【クリエイティブ方式 デジタル・プロダクトタイプ】AI・ビジネス専攻のみ

**II 期** ● 募集人員 …… 全てのクリエイティブ方式含む 経営学科:約17名 (専願型)  
● 入学検定料 …… 35,000円

出願期間 2024年9月1日(日)～10月11日(金)[消印有効]	試験日 10月20日(日)	合格発表 11月1日(金)	第1回入学手続期限 11月15日(金)[消印有効]
--------------------------------------	------------------	------------------	------------------------------

選考方法		時間	配点	総合点
書類審査 <sup>※1</sup>	プロダクト <sup>※2</sup> (20点)、プロダクトの概要書 <sup>※3</sup> (30点)により評価	—	50点	100点
プレゼンテーション	作成したプロダクトを用いたプレゼンテーション	10分	30点	
面接	アドミッション・ポリシーについての理解とプレゼンテーション、志望理由書、企画に関する質疑応答を含む面接	20分	20点	
備考	出願書類に志望理由書を含む			

- ※1 ワークショップに参加したことを証明する「修了証」を出願書類に同封した者は、書類審査で加点対象とする。  
 ※2 (プロダクトについて)  
 ①アプリやオンラインサービス上の作品の場合は、実行ファイルの提出あるいは、プロダクトを参照・操作できるURLの提出を行う。  
 ②動作に専用のハードウェアが必要であるなどの理由で提出が困難な場合は、どのような作品かわかるよう、プロダクトの概要書で説明する。  
 ③プロダクトは、アプリやゲーム、AI又はRPA、ドローンプログラミングなどのアプリ/ロボット/プログラムなどといったデジタル技術を活用したものとする。  
 ※3 (プロダクトの概要書について)  
 ①作成したプロダクトの仕様を説明する資料を提出する。  
 ②概要書には、プロダクトを使用することで得られる効果や操作方法の他、制作の動機やマーケティング調査などの制作に至る背景資料を含める。

- 出願条件** ● アドミッション・ポリシーを了承し、合格後入学を確約できる者  
● AI・ビジネス専攻のみ

総合型選抜 課外活動型【部活動等利用方式】

**I 期** ● 募集人員 …… 経営学科:約10名 (専願型)  
● 入学検定料 …… 35,000円

出願期間 2024年9月1日(日)～9月27日(金)[消印有効]	試験日 10月6日(日)	合格発表 11月1日(金)	第1回入学手続期限 11月15日(金)[消印有効]
-------------------------------------	-----------------	------------------	------------------------------

**II 期** ● 募集人員 …… 経営学科:I 期を含む (専願型)  
● 入学検定料 …… 35,000円

出願期間 2024年9月1日(日)～10月11日(金)[消印有効]	試験日 10月20日(日)	合格発表 11月1日(金)	第1回入学手続期限 11月15日(金)[消印有効]
--------------------------------------	------------------	------------------	------------------------------

選考方法		時間	配点	総合点
レポート	①高校での課外活動・経験を大学入学後どのように活かせるか、②自身は将来どのような形で社会に活躍・貢献できるか、③それらを志望理由と結び付けて記入する	—	50点	100点
面接	アドミッション・ポリシーについての理解と、レポートについても確認する	20分	50点	
備考	該当者は、出願時に本学指定書式「課外活動在籍証明書」を提出すること			

- 出願条件** ● アドミッション・ポリシーを了承し、合格後入学を確約できる者 ● 第一志望専攻のみ  
● 次のいずれかの要件を満たしていること

- 出願要件**  
 ● 在学期間中に同一の部活動に所属し続け、高3生の1学期(前期)まで継続していること。課外活動(部活動)に積極的に取り組んでいること。  
 なお、選手・主務・コーチ・マネージャー等および部活動の種類の違いについては問わない。  
 ● 国語、地理歴史、公民、数学、理科、外国語、情報いずれかの評定が3.5以上



# 工学部

## 総合型選抜 全学部共通型【面接方式】

**I期** ● 募集人員 …… 工学科:約15名 (専願型)  
● 入学検定料 …… 35,000円

出願期間 2024年9月1日(日)～9月13日(金)[消印有効] 試験日 9月22日(日) 合格発表 11月1日(金) 第1回入学手続き期限 11月15日(金)[消印有効]

**II期** ● 募集人員 …… 工学科: I期を含む (専願型)  
● 入学検定料 …… 35,000円

出願期間 2024年9月1日(日)～10月11日(金)[消印有効] 試験日 10月20日(日) 合格発表 11月1日(金) 第1回入学手続き期限 11月15日(金)[消印有効]

**III期** ● 募集人員 …… 工学科: I期を含む (専願型)  
● 入学検定料 …… 35,000円

出願期間 2024年11月1日(金)～11月13日(水)[消印有効] 試験日 11月24日(日) 合格発表 12月2日(月) 第1回入学手続き期限 12月13日(金)[消印有効]

選考方法	時間	配点	総合点
レポート	—	50点	100点
面接	20分	50点	

出願条件 ● アドミッション・ポリシーを了承し、合格後入学を確約できる者  
● 第一志望専攻のみ

◎調査書は参考とする。

## 総合型選抜 全学部共通型【プレゼン方式】

**I期** ● 募集人員 …… [専願型] 工学科:約10名 (専願型)(併願型)  
● 入学検定料 …… 35,000円

出願期間 2024年9月1日(日)～9月13日(金)[消印有効] 試験日 9月22日(日) 合格発表 11月1日(金) 第1回入学手続き期限 11月15日(金)[消印有効]

**II期** ● 募集人員 …… 工学科: I期を含む (専願型)  
● 入学検定料 …… 35,000円

出願期間 2024年9月1日(日)～9月27日(金)[消印有効] 試験日 10月6日(日) 合格発表 11月1日(金) 第1回入学手続き期限 11月15日(金)[消印有効]

**III期** ● 募集人員 …… 工学科: I期を含む (専願型)  
● 入学検定料 …… 35,000円

出願期間 2024年9月1日(日)～10月11日(金)[消印有効] 試験日 10月20日(日) 合格発表 11月1日(金) 第1回入学手続き期限 11月15日(金)[消印有効]

選考方法	時間	配点	総合点
書類審査 <sup>※1</sup>	—	50点	150点
プレゼンテーション	10分	50点	
面接	20分	50点	

※1 ワークショップに参加したことを証明する「修了証」を出願書類に同封した者は、書類審査で加点対象とする。  
※2 選抜要項で公開したテーマに基づいた発表を行う  
※3 作品の種類は、プログラミング開発、アプリ開発、ゲーム開発、Web開発、Webデザイン、CG、アニメ、映像、ロボット、模型、機械、電子機器、DIY作品、その他ICT・IoT・ロボット技術等の活用・応用が説明可能な制作物

出願条件 ● [専願型]アドミッション・ポリシーを了承し、合格後入学を確約できる者  
● [併願型]アドミッション・ポリシーを了承している者  
● 第一志望専攻のみ

## 総合型選抜 全学部共通型【基礎学力方式】

**I期** ● 募集人員 …… [専願型] 工学科:約16名 (専願型)(併願型)  
● 入学検定料 …… 35,000円

出願期間 2024年9月1日(日)～9月27日(金)[消印有効] 試験日 10月6日(日) 合格発表 11月1日(金) 第1回入学手続き期限 11月15日(金)[消印有効]

**II期** ● 募集人員 …… 工学科: I期を含む (専願型)  
● 入学検定料 …… 35,000円

出願期間 2024年11月1日(金)～11月18日(月)[消印有効] 試験日 11月24日(日) 合格発表 12月2日(月) 第1回入学手続き期限 12月13日(金)[消印有効]

必須/選択	試験科目	出題範囲	時間	配点	総合点
必須科目	数学	数学 I・A・II・B(B:数列のみ)	60分	100点	200点
2科目のうち 1科目を選択	英語	英語コミュニケーション I・II・III、論理・表現 I・II	60分	100点	
	国語	現代の国語、言語文化(古文・漢文は除く)	60分	100点	

出願条件 ● [専願型]アドミッション・ポリシーを了承し、合格後入学を確約できる者  
● [併願型]アドミッション・ポリシーを了承している者  
● 第一志望専攻のみ

## 総合型選抜 学部特色型【工学系女子生徒育成方式】

**I期** ● 募集人員 …… 工学科:約5名 (専願型)  
● 入学検定料 …… 35,000円

出願期間 2024年9月1日(日)～9月27日(金)[消印有効] 試験日 10月6日(日) 合格発表 11月1日(金) 第1回入学手続き期限 11月15日(金)[消印有効]

**II期** ● 募集人員 …… 工学科: I期を含む (専願型)  
● 入学検定料 …… 35,000円

出願期間 2024年9月1日(日)～10月11日(金)[消印有効] 試験日 10月20日(日) 合格発表 11月1日(金) 第1回入学手続き期限 11月15日(金)[消印有効]

**III期** ● 募集人員 …… 工学科: I期を含む (専願型)  
● 入学検定料 …… 35,000円

出願期間 2024年11月1日(金)～11月13日(水)[消印有効] 試験日 11月24日(日) 合格発表 12月2日(月) 第1回入学手続き期限 12月13日(金)[消印有効]

選考方法	時間	配点	総合点
レポート	—	50点	100点
面接	20分	50点	

※1 選抜要項を確認すること

出願条件 ● アドミッション・ポリシーおよび工学系女子生徒育成方式実施の趣旨を了承し、合格後は入学を確約できる者  
● 本学の工学部の学問分野に強い関心と意欲を持つ女子生徒  
● 第一志望専攻のみ

### 入学者選抜の内容、併願、出願内容などに関するご相談は

麗澤大学  
麗澤大学ホームページ  
のお問い合わせフォームに記入のうえ送信してください。

TOPページ  
(<https://www.reitaku-u.ac.jp/>)  
↓  
「お問い合わせ」をクリック  
↓  
「受験生の方」から送信

### サイトでの入力や操作方法、支払い方法などに関するご相談は

**E楽サポートセンター** 受付期間:  
Tel: 03-5957-5345 各試験区分の出願期間内の月～金  
(祝日、年末年始を除く)  
受付時間: 9時～17時

### 入学検定料の支払い

[コンビニエンスストア・クレジットカード・ペイジー(ATM)]

コンビニエンスストア・クレジットカード・ペイジー(ATM)のいずれかで支払いをしてください。コンビニエンスストアでは発行された「払込票番号」を持っていき、手続きをしてください。クレジットカードは出願完了と同時に支払いが完了します。ペイジー(ATM)はペイジー対応マークのついたATMを操作します。

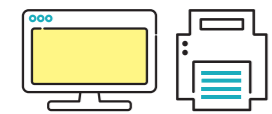
- 入学検定料の他に支払手数料が必要です。
- 入学検定料の支払い後は、内容の変更ができませんので注意してください。
- 入金確認に時間がかかる場合があります。
- コンビニエンスストアで支払いの場合、出願登録終了後に通知される支払期限内に入学検定料の支払いがなかった場合は、登録情報は無効になります。
- コンビニエンスストアで受け取った領収書(レシート)は本学に提出する必要はありません。試験終了まで大切に保管してください。
- クレジットカードで支払いの場合、Webサイトでの出願登録終了と同時に支払いが完了します。カード決済後の修正・取消はできませんので出願登録を確定する前に内容をよく確認してください。
- 一旦納入された入学検定料は原則返還しません(返還対象事由を除く)。
- 取扱コンビニ・支払方法は変更になる場合があります。変更された場合は、Webサイトで案内します。

- コンビニエンスストア
- ▶ セブン-イレブン ..... レジへ
  - ▶ ローソン ..... Loppi
  - ▶ デイリーヤマザキ ..... レジへ
  - ▶ ファミリーマート ..... マルチコピー機
  - ▶ セイコーマート ..... レジへ

- クレジットカード
- ▶ Visa
  - ▶ Mastercard®
  - ▶ JCB
  - ▶ アメリカン・エクスプレス
  - ▶ ダイナースクラブ
- ※支払いするカードの名義人は受験生本人でなくても構いません

### 1 事前準備①

**パソコン、プリンター等を用意する**  
パソコン、プリンター、メールアドレスが必要です。スマホやタブレット、コンビニエンスストアのネットワークプリンタでも大丈夫です。



### 2 事前準備②

**PDF閲覧ソフトをインストールしておく**  
選抜要項や付属資料などは、本学WEBサイト上にPDFファイルで置かれているため、PDF閲覧ソフトをインストールしておきましょう。



### 3 事前準備③

**顔写真用のデータを用意する**  
申し込み時に顔写真データをアップロードするシステムになっています。



### 4 事前準備④

**書類をそろえる**  
各選抜の選抜要項に記載のある提出資料を確認し事前に準備をしてください。調査書など高校へ依頼する書類などもあるので注意してください。



### 5 アクセス

**大学のWEB出願システムにアクセス**  
大学ホームページから入力画面に進みます。説明内容をよく確認してください。



### 6 登録①

**WEB出願サイトに登録**  
WEB出願サイトでマイページを作成します。志願者氏名、メールアドレスを入力して、ログインIDを取得、マイページを作成してください。ログインIDとマイページは各選抜で利用します。マイページには出願登録、入学志願票、受験票、合格通知書印刷などの機能があります。ログインIDは必ずメモして保管してください。



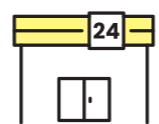
### 7 登録②

**出願情報の登録**  
画面の案内に沿って、氏名、志望学部学科、専攻、選抜区分、科目、検定料支払い方法などの必要事項を入力してください。



### 8 入学検定料の支払い

**コンビニエンスストアでの支払いを選択した場合**  
登録したメールアドレスに届く払込票番号を持って、選択した支払い窓口でお支払いください。支払い後、2時間程度で支払い確認完了のメールが届きます。メールが届いたら入学志願票の印刷が可能になります。



### クレジットカードでの支払いを選択した場合

出願申し込み完了と同時に決済も完了し、マイページから入学志願票の印刷が可能になります。



### 9 印刷

**入学志願票の印刷**  
検定料支払い後、支払い完了通知が届いたら、マイページから入学志願票(PDF)と宛名ラベルをA4用紙で印刷します。宛名ラベルは志願票と連票の形で印刷されます。

### 10 郵送

**入学志願票・出願書類の郵送**  
市販の角2封筒に宛名ラベルを貼り付け、出願期間までに郵送してください。1通の志願票に、1通の調査書が必要です。出願書類は必ず募集要項で確認してください。書類は、必ず簡易書留・速達郵便で郵送してください。



### 11 注意

**手続き完了メールは届きません**  
出願書類郵送後に手続き完了メールなどは届きません。簡易書留の追跡番号で到着を確認してください。



### 12 受験票

**ダウンロード・印刷**  
受験票発行日以降にマイページから受験票をA4サイズで印刷します。試験日当日に必ず持参してください。



### 13 合格発表

### 14 合否照会

**合否照会サイトから合否を確認**



大学の合否照会サイトから合否を確認してください。電話等での確認はできません。合格通知書および入学手続き書類はマイページに掲載されます。確認のうえ手続きをしてください。

### 15 完了

**入学手続き完了**



晴れて4月から麗澤大学生!



## 【出願前】

## Q.1 願書を取り寄せたいです。

- A. 願書は配布していません。本学WEBサイト上に公開する選抜要項で確認してください。

## Q.2 入学者選抜について詳しく話を聞きたいです。

- A. 個別見学で専門スタッフが相談を受け付けております。予約については、選抜ガイド裏面「個別見学」を確認してください。また、オープンキャンパスでも相談ブースを設けています。オープンキャンパスは、情報や写真などでは感じることができないキャンパスの雰囲気などを知る最適な機会です。学生スタッフの生の声もきけますので、是非、こちらにも参加してみてください。

## Q.3 総合型選抜(専願型)と総合型選抜(併願型)の違いは何ですか？

- A. 専願型は本学を第一志望とする方を対象とした選抜です。併願型は他大学との併願受験が可能です。出願条件や選抜方法は同じですが、募集人数が違うため、本学への入学を強く志望する場合は、専願型の受験をおすすめします。

## Q.4 学校推薦型選抜(指定校制)での受験を希望しています。私の在籍している高等学校では昨年度は指定校ではありませんでした。これからも指定校にはなりませんか？

- A. 本学では、出願資格、推薦要件を含め指定校について毎年見直しを行っています。受験をする年度の情報を在籍校の先生に確認してください。

## Q.5 過去問題はもらえますか。

- A. 麗澤大学のWEBサイトの資料請求画面から申し込んでください。  
●「TOPページ」⇒「資料請求」をクリック

## 【事前準備】

## Q.1 調査書は1年前のものでも問題ありませんか？

- A. 卒業見込みの者は2024年9月1日以降に発行されたもので最新の内容のものを提出してください。既卒者は卒業後に発行されたものを提出してください。

## Q.2 調査書は、何通必要ですか？

- A. 複数回に分けて出願を行う場合は、その回数分必要です(入学志願票1枚につき1通です)。

注意!

## Q.3 英語資格を証明する書類は原本とありますが、コピーでは不可ですか？

- A. コピーの場合は、所属学校で原本証明の印を押してもらうようにしてください。なお希望すれば原本は返却します。

## Q.4 志願票の顔写真データについて注意事項はありますか。

- A. WEB出願システムで出願する場合、顔写真のデータをアップします。ファイルサイズは20MB以下です。上半身、脱帽、背景なしの鮮明な写真で、出願前3ヵ月以内に撮影したものにします。

## Q.5 志望理由書やレポートなど書類審査で提出する書類は生成AI(ChatGPT)を活用してもよいですか。

- A. 自らの責任において十分に考え、情報モラルを守り、自らの言葉で十分に考えたものを提出してください。

## 【WEB出願】

## Q.1 WEB出願はインターネットのみで出願が完了しますか？

- A. インターネットのみでは完了しません。本学のWEB出願は以下の手順で完了します。
- ① 麗澤大学のWEBサイトにアクセスし、TOPページからWEB出願サイトへ進む。
  - ② WEB出願サイトで出願内容を登録する。
  - ③ 入学検定料を支払う。
  - ④ 指定の書類を印刷する。
  - ⑤ 印刷した宛名ラベルを封筒に貼り、必要書類を揃えて簡易書留・速達郵便で郵送する。

## Q.2 出願書類を送ったあとに、志望学部・学科・専攻を変えることはできますか？

- A. 書類送付後の変更はできません。

## Q.3 入学検定料支払い完了後に志願票の入力間違いに気づきました。訂正できますか？

- A. 出願内容(志望専攻、受験科目)は、志願票発送後はいかなる場合も変更できません。入力時によく確認してください。個人情報(氏名、住所、高校名、卒業年月日、高校種別)に訂正がある場合は、印刷した志願票の間違った箇所に赤字で二重線を引き、余白に正しい情報を記載してください。

## Q.4 志願票はカラー印刷でなければいけませんか？

- A. カラーでなく、白黒でも構いません。

## Q.5 出願書類を郵送しましたが、手続き完了メールが届きません。

- A. 手続き完了のメール送信はありません。簡易書留の追跡番号で到着を確認してください。

注意!

## Q.6 受験票はどのように発行されますか。

- A. 受験票は、試験毎に指定された期日より印刷が可能となります。印刷可能日は選抜要項で確認してください。印刷可能のメールが志願票作成時に登録したメールアドレスに通知されます。WEB出願システムのマイページから印刷してください。

注意!

## Q.7 受験票は郵送されてくるのですか。

- A. 本学は一部の選抜を除きWEB出願システムを利用します。選抜要項に記載されている受験票発行日を確認し、発行可能日以降にWEB出願システムのマイページからご自身で印刷してください。

※一部選抜を除く

## Q.8 マイページに登録したメールアドレスを変更したいです。

- A. マイページにある「メールアドレスの変更」から変更ができます。

注意!

## 【郵送】

## Q.1 出願締切の「消印有効」はいつまで有効ですか？

- A. 「消印有効」とは、郵便局が受け取りの証明として郵便物に押す日付印=消印のことです。この日付印が出願締切日までに押されていれば、出願が受け付けられます。各入試で設定された期日の営業時間内に、郵便局窓口から郵送すれば、学校への到着が期日の翌日以降でも受理されます。

## Q.2 出願書類は郵送でなく大学に持参してもいいですか？

- A. 大学に持参しても受理されません。各入試で設定された期間内には、必ず郵送によって出願書類を提出してください。

## 【各選抜について】

## Q.1 面接の時間は指定できますか？

- A. 面接の時間は指定できません。指示された集合時間までに集合してください。

## Q.2 総合型選抜のプレゼンテーションでは機材は持ち込めますか？

- A. 持ち込み可能なものは選抜要項の記載を確認してください。

## 【その他】

## Q.1 総合型選抜に出願した後、指定校推薦がとれました。指定校で出願したいです。

- A. 総合型選抜全方式出願後に指定校推薦がとれた場合は、そちらに無料で振り替えができます。その場合は、本学WEBサイトの問合せから申出をしてください。

# 2024年度入学者選抜結果

( )内は女子内数

学部	選抜区分	学科名	専攻名	募集人員	志願者数	受験者数	合格者数			
外国語学部	総合型選抜:面接方式(専願型)	外国語学科	英語コミュニケーション専攻	約10名	16 (8)	16 (8)	14 (7)			
			英語・リベラルアーツ専攻		8 (6)	8 (6)	8 (6)			
			ドイツ語・ヨーロッパ文化専攻		1 (1)	1 (1)	1 (1)			
			中国語・グローバルコミュニケーション専攻		7 (7)	7 (7)	7 (7)			
	小計					32 (22)	32 (22)	30 (21)		
	総合型選抜:プレゼン方式(専願型/併願型)	外国語学科	英語コミュニケーション専攻	約20名/若干名	2 (0)	2 (0)	2 (0)			
			英語・リベラルアーツ専攻		2 (1)	2 (1)	1 (0)			
			ドイツ語・ヨーロッパ文化専攻		6 (3)	6 (3)	6 (3)			
			中国語・グローバルコミュニケーション専攻		1 (1)	1 (1)	1 (1)			
	小計					11 (5)	11 (5)	10 (4)		
	総合型選抜:基礎学力方式【I期・II期】(専願型/併願型)	外国語学科	英語コミュニケーション専攻	約20名/若干名	50 (22)	50 (22)	48 (20)			
			英語・リベラルアーツ専攻		16 (8)	16 (8)	16 (8)			
ドイツ語・ヨーロッパ文化専攻			2 (1)		2 (1)	2 (1)				
中国語・グローバルコミュニケーション専攻			4 (4)		4 (4)	3 (3)				
小計					72 (35)	72 (35)	69 (32)			
総合型選抜:グループディスカッション方式【I期・II期】(専願型)	外国語学科	英語コミュニケーション専攻	約5名/若干名	0 (0)	0 (0)	0 (0)				
		英語・リベラルアーツ専攻		3 (2)	3 (2)	3 (2)				
		ドイツ語・ヨーロッパ文化専攻		1 (1)	1 (1)	1 (1)				
		中国語・グローバルコミュニケーション専攻		0 (0)	0 (0)	0 (0)				
小計					4 (3)	4 (3)	4 (3)			
国際学部	総合型選抜:面接方式(専願型)	国際学科	日本学・国際コミュニケーション(JIC)専攻	約10名	6 (3)	6 (3)	6 (3)			
		グローバルビジネス学科	国際交流・国際協力(IEC)専攻		5 (2)	5 (2)	5 (2)			
			グローバルビジネス(GB)専攻		4 (1)	4 (1)	4 (1)			
		小計					15 (6)	15 (6)	15 (6)	
	総合型選抜:プレゼン方式【I期・II期】(専願型/併願型)	国際学科	日本学・国際コミュニケーション(JIC)専攻	約20名/若干名	0 (0)	0 (0)	0 (0)			
		グローバルビジネス学科	国際交流・国際協力(IEC)専攻		4 (2)	4 (2)	4 (2)			
			グローバルビジネス(GB)専攻		4 (1)	4 (1)	4 (1)			
		小計					8 (3)	8 (3)	8 (3)	
	総合型選抜:基礎学力方式【I期・II期】(専願型/併願型)	国際学科	日本学・国際コミュニケーション(JIC)専攻	約10名/若干名	6 (2)	6 (2)	6 (2)			
		グローバルビジネス学科	国際交流・国際協力(IEC)専攻		5 (4)	5 (4)	5 (4)			
			グローバルビジネス(GB)専攻		4 (2)	3 (2)	3 (2)			
		小計					15 (8)	14 (8)	14 (8)	
総合型選抜:説明会参加方式(専願型)	国際学科	日本学・国際コミュニケーション(JIC)専攻	約10名	2 (2)	2 (2)	2 (2)				
	グローバルビジネス学科	国際交流・国際協力(IEC)専攻		1 (0)	1 (0)	1 (0)				
		グローバルビジネス(GB)専攻		1 (1)	1 (1)	1 (1)				
	小計					4 (3)	4 (3)	4 (3)		
総合型選抜:面接方式(専願型)	経済学科	経済専攻	約10名	4 (0)	4 (0)	4 (0)				
		小計					4 (0)	4 (0)	4 (0)	
		経済専攻		約10名/若干名	9 (0)	9 (0)	9 (0)			
		小計					9 (0)	9 (0)	9 (0)	
総合型選抜:プレゼン方式【I期・II期】(専願型/併願型)	経済学科	経済専攻	約10名/若干名	19 (6)	18 (6)	16 (6)				
		小計					19 (6)	18 (6)	16 (6)	
		経済専攻		約10名	4 (1)	4 (1)	4 (1)			
		小計					4 (1)	4 (1)	4 (1)	
経営学部	総合型選抜:面接方式(専願型)	経営学科	ビジネスデザイン専攻	約18名	15 (8)	15 (8)	15 (8)			
			AI・ビジネス専攻		2 (0)	2 (0)	2 (0)			
			スポーツビジネス専攻		10 (2)	10 (2)	9 (2)			
			ファミリービジネス専攻		2 (1)	2 (1)	2 (1)			
	小計					29 (11)	29 (11)	28 (11)		
	総合型選抜:プレゼン方式【I期・II期】(専願型/併願型)	経営学科	ビジネスデザイン専攻	約14名/若干名	2 (1)	2 (1)	2 (1)			
			AI・ビジネス専攻		2 (0)	2 (0)	2 (0)			
			スポーツビジネス専攻		3 (0)	3 (0)	3 (0)			
			ファミリービジネス専攻		4 (2)	4 (2)	4 (2)			
	小計					11 (3)	11 (3)	11 (3)		
	総合型選抜:基礎学力方式【I期・II期】(専願型/併願型)	経営学科	ビジネスデザイン専攻	約15名/若干名	12 (7)	11 (6)	10 (5)			
			AI・ビジネス専攻		3 (0)	3 (0)	3 (0)			
スポーツビジネス専攻			6 (0)		6 (0)	6 (0)				
ファミリービジネス専攻			3 (1)		3 (1)	3 (1)				
小計					24 (8)	23 (7)	22 (6)			
総合型選抜:クリエイティブ方式【I期・II期】(専願型)	経営学科	ビジネスデザイン専攻	約17名/若干名	1 (0)	1 (0)	0 (0)				
		AI・ビジネス専攻		0 (0)	0 (0)	0 (0)				
		スポーツビジネス専攻		3 (2)	3 (2)	3 (2)				
		ファミリービジネス専攻		4 (1)	4 (1)	4 (1)				
小計					8 (3)	8 (3)	7 (3)			
工学部	総合型選抜:面接方式(専願型)	工学科	情報システム工学専攻	約6名/若干名	11 (1)	11 (1)	11 (1)			
			ロボティクス専攻		2 (0)	2 (0)	2 (0)			
	小計					13 (1)	13 (1)	13 (1)		
	総合型選抜:基礎学力方式【I期・II期】(専願型/併願型)	工学科	情報システム工学専攻	約8名/若干名	29 (1)	28 (1)	28 (1)			
			ロボティクス専攻		7 (1)	7 (1)	6 (1)			
	小計					36 (2)	35 (2)	34 (2)		
総合型選抜:麗澤イノベーション方式【I期・II期】(専願型/併願型)	工学科	情報システム工学専攻	約19名/若干名	8 (2)	8 (2)	7 (2)				
		ロボティクス専攻		3 (1)	3 (1)	3 (1)				
小計					11 (3)	11 (3)	10 (3)			

# 入学金 / 授業料・学費、奨学金制度

## [2025年度 学校納金(年額 / 予定額)]

費目	初年度納付金額	納入期限		2~4年次納付金額(年額)
		入学時	1学期終了日まで	
学費	入学金	260,000円(初年度のみ)	260,000円	—
	授業料	830,000円 ※工学部は1,090,000円	415,000円 ※工学部は545,000円	415,000円 ※工学部は545,000円
	施設費	300,000円	150,000円	150,000円
	小計	1,390,000円 ※工学部は1,650,000円	825,000円 ※工学部は955,000円	565,000円 ※工学部は695,000円
諸会費等	学生会入会金	4,000円(初年度のみ)	4,000円	—
	学生会費	6,000円	6,000円	—
	後援会費	30,000円	30,000円	—
	麗澤校友会入会金	20,000円(初年度のみ)	20,000円	—
	小計	60,000円	60,000円	—
合計	1,450,000円 ※工学部は1,710,000円	885,000円 ※工学部は1,015,000円	565,000円 ※工学部は695,000円	1,166,000円 ※工学部は1,426,000円

※麗澤校友会とは本学在籍生と卒業生で構成されている同窓会組織です。  
 ※ノートPC必須化に伴い、別途ノートPC購入が必要となります。  
 ※4年次秋 semester の学費に、校友会費10,000円が追加となります。

## [主要奨学金(2024年度概要)]

名称	対象	支給・貸与	支給(貸与)額・趣旨
麗澤大学特別奨学金	1~4年次	支給	所定の外部語学試験で、在学中に獲得した成績・得点が基準以上の学生。 ※詳細は申請書で確認してください。
麗澤大学海外留学奨学金	1~4年次	支給	所定の条件をクリアした派遣者に対して、提携校への海外留学費用を助成します。
麗澤大学一般支給奨学金	1~4年次	支給	入学後の家計の急変により学業の継続が特に困難となった学生に対して、その救済を目的として支給されます。
大規模災害に伴う学費免除	1~4年次	支給	次のいずれかに該当し、経済的に修学困難となった学生の学費を一部免除します。 ①家計支持者が居住する家屋が全半壊や流出等の損壊、または、浸水等の被害を受けた場合 ②家計支持者が死亡もしくは行方不明、または長期療養中や重度な障害を負った場合 ③家計支持者が失業するなどして著しい家計急変があり、学費納入が困難である場合 ④前各号に準ずる状況で、経済的に修学困難であると認められる場合
日本学生支援機構奨学金	1~4年次	貸与	○第1種(無利子) 月額20,000円~64,000円(通学区分や家計状況によって異なる) ○第2種(有利子) 在学期間中は無利子、卒業後年率3%以内。 月額20,000円~120,000円の中で1万円単位の金額の中から選択。
	1~4年次	支給減免	経済的に困難な学生を支援する国の制度です。所定の条件をクリアし採用された学生は奨学金支給と授業料等減免の対象となります。 ※詳細は日本学生支援機構Webサイトで確認してください。
日本学生支援機構海外留学支援制度	提携校への留学決定者	支給	月額60,000円~100,000円(留学先によって異なる) ①対象プログラムに留学する者 ②日本学生支援機構が定める条件を満たす者
日本学生支援機構短期留学奨学金	提携校への留学決定者	貸与	○第2種(有利子) 在学期間中は無利子、卒業後年率3%以内。 月額20,000円~120,000円の中で1万円単位の金額の中から選択。

※このほか、海外留学のために協定に基づく「授業料免除制度」もあります。  
 ※詳細は年度によって変更することがあります。最新の情報はオープンキャンパス等でご確認ください。